

A modern dining room featuring a long, rectangular grey table with black legs. Six black wire mesh chairs with white seats are arranged around the table. In the background, a bright yellow modular sofa is positioned against a wall with dark horizontal slats. Two large, circular, black-framed mirrors hang from the ceiling. A large potted plant is visible on the right side of the room. The floor is light-colored wood. The text "NUOVA COSTRUZIONE LIGURIA APPARTAMENTO" is overlaid in white, serif font across the center of the image.

NUOVA COSTRUZIONE
LIGURIA APPARTAMENTO

immobiliare
SANT'ALFREDO

NUOVA COSTRUZIONE LIGURIA APPARTAMENTO

535.000 €

Nuova Costruzione Liguria Appartamento. Palazzo Kemar è una signorile residenza dal taglio classico, dalla semplicità discreta e raffinata, con una cornice verde alle spalle, e una distesa azzurra di fronte.

Tema principale dell'intervento è il rapporto tra gli interni e gli ...

535.000 € | 98 mq | 3 locali | 2 bagni

 *i m m o b i l i a r e*
SANTALFREDO

Telefono: 039 690 81 37 - Email: info@immobiliariesantalfredo.it



NUOVA COSTRUZIONE LIGURIA APPARTAMENTO

*... esterni, che si declina attraverso un generoso uso di
aree aperte, balconi e terrazzi. La spiaggia dista 200 mt.*

TRILOCALE CON BALCONE

*Piano secondo, trilocale di 98 mq con balcone.
Esposizione tripla, sud, ...*

is immobiliare
SANTALFREDO

Telefono: 039 690 81 37 - Email: info@immobiliariesantalfredo.it



DESCRIZIONE

... est, nord, metratura interna Mq, oltre balcone vista mare.

*Disposizione planimetrica: spaziosa zona giorno, ambiente open space che ospita la cucina ed il soggiorno, con accesso al balcone. Qui tanta luce naturale, grazie l'esposizione a Sud; disimpegno con ripostiglio, due bagni e due camere da letto.
Nuova Costruzione Liguria Appartamento.*

INNOVAZIONE E TECNOLOGIA

Palazzo Kemar rappresenta per le sue caratteristiche costruttive, un ottimo esempio di edilizia sostenibile. Le principali motivazioni per cui si può definire tale, sono il tipo di materiale utilizzato per la costruzione, e gli impianti che saranno predisposti, come l'isolamento termico e acustico, antisismica, il controllo energetico, lo studio ...



Telefono: 039 690 81 37 - Email: info@immobiliariesantalfredo.it



i
Imm
SANTALEREDO

DETTAGLI AGGIUNTIVI

535.000 € | 98 mq | 3 locali | 2 bagni

- Anno di costruzione | 2023
- Condizione immobile | Nuova Costruzione
- Piano | 2
- Totale piani edificio | 3
- Numero locali | 3
- Camere da letto | 2
- Balconi | 1
- Esposizione | Sud Nord Est
- Tipo riscaldamento | Centralizzato
- Climatizzazione | Si
- Allarme | Si
- Ascensore | Si
- Classe energetica | A 18,06

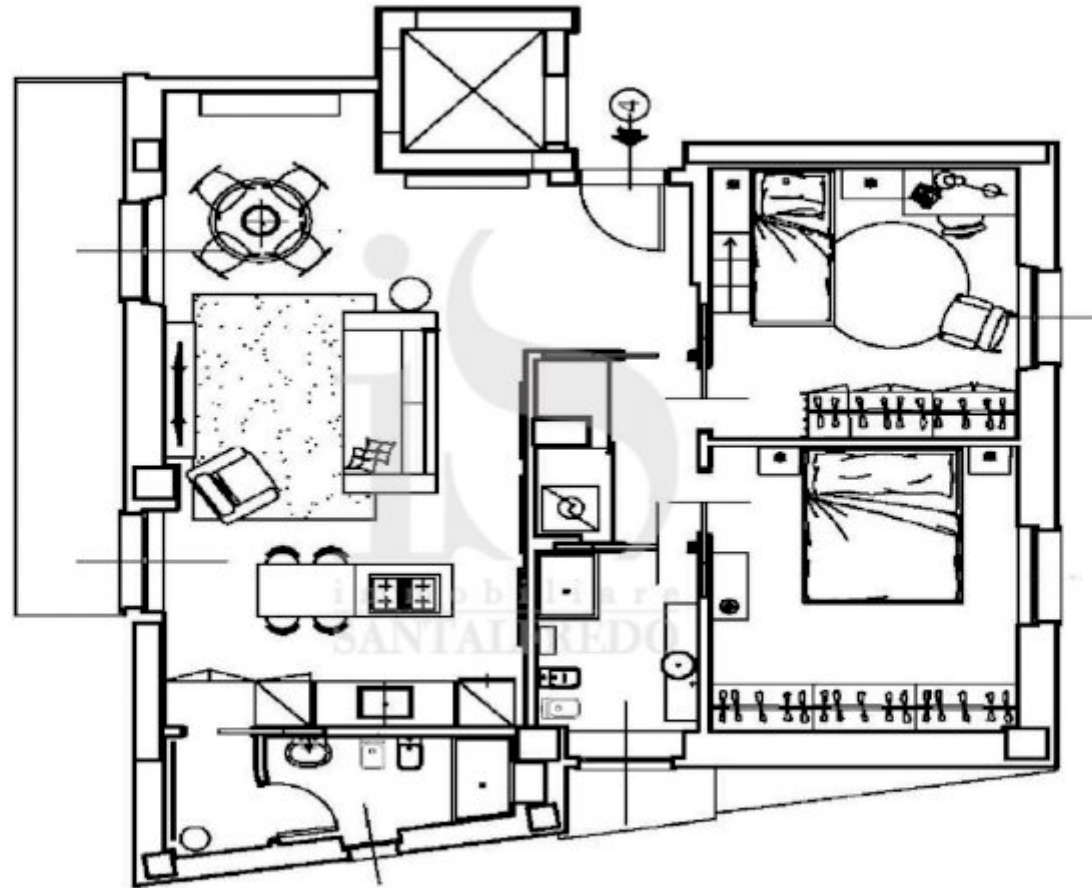


Telefono: 039 690 81 37 - Email: info@immobiliariesantalfredo.it

GALLERIA IMMAGINI



PLANIMETRIA





Immobiliare Santalfredo
Via Remo Brambilla, 7
20863 Concorezzo (MB)

Telefono: 039 690 81 37

Email: info@immobiliariesantalfredo.it

Sito Web: <https://www.immobiliariesantalfredo.it>